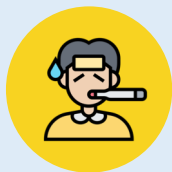


Mascarillas higiénicas en población general

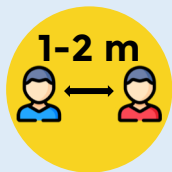


La mayoría de las personas adquieren la COVID-19 de otras personas con síntomas. Sin embargo, cada vez hay más evidencia del papel que tienen en la transmisión del virus las personas sin síntomas o con síntomas leves. Por ello, el uso de mascarillas higiénicas en la población general en algunas circunstancias podría colaborar en la disminución de la transmisión del virus.

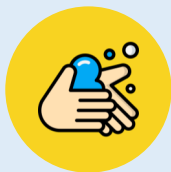
Esto es así, sólo si se hace un uso correcto y asociado a las medidas de prevención y se cumplen las medidas para reducir la transmisión comunitaria:



Si tienes síntomas, quédate en casa y aíslate en tu habitación



Mantén 1-2 metros de distancia entre personas



Lávate las manos frecuentemente y meticulosamente



Evita tocarte ojos, nariz y boca



Cubre boca y nariz con el codo flexionado al toser o estornudar



Usa pañuelos desechables



Trabaja a distancia siempre que sea posible

Una mascarilla higiénica es un producto no sanitario que cubre la boca, nariz y barbilla provisto de una sujeción a cabeza u orejas

Se han publicado las especificaciones técnicas UNE para fabricar mascarillas higiénicas:

- Reutilizables (población adulta e infantil)
- No reutilizables (población adulta e infantil)



¿CUÁNDO se recomienda su uso?

- Cuando no es posible mantener la distancia de seguridad en el trabajo, en la compra, en espacios cerrados o en la calle
- El uso de mascarillas en transporte público es obligatorio desde el 4 de mayo de 2020

¿A QUIÉN se recomienda su uso?

A la población general sana



Haz un uso correcto para no generar más riesgo:



Lávate las manos antes de ponerla.



Durante todo el tiempo la mascarilla debe cubrir la boca, nariz y barbilla. Es importante que se ajuste a tu cara.



Evita tocar la mascarilla mientras la llevas puesta.



Por cuestiones de comodidad e higiene, se recomienda no usar la mascarilla por un tiempo superior a 4 horas. En caso de que se humedezca o deteriore por el uso, se recomienda sustituirla por otra. No reutilices las mascarillas a no ser que se indique que son reutilizables.



Para quitarte la mascarilla, hazlo por la parte de atrás, sin tocar la parte frontal, deséchala en un cubo cerrado y lávate las manos.



Las mascarillas reutilizables se deben lavar conforme a las instrucciones del fabricante.